



VURDERINGSTEAM:

- Tore Bastlien Dahl, rådgjevar oppvekst, Suldal
- Katarzyna Mysiara, barnehagestyrar, Suldal
- Annlaug Wegner, PP-kontakt
- Liv Åse S. Hagland, kompetanse- og utviklingsrettleiar

Ekstern vurdering Sandeid barnehage

Tilbakemelding frå vurderingsteamet

SANDEID BARNEHAGE

Kjekke dagar



Årsplan
2023/2024



Framtidsbilete

- I arbeidet med utviklingsområdet er det laga eit framtidsbilde som skal visa korleis det er i barnehagen når alt er optimalt. Me ser det i forhold til barn, føresette, tilsette og leiinga
- Til framtidsbiletet har ein utarbeidd kriterier og teikn på god praksis
- Rapporten gir eit svar på kor barnehagen står i forhold til dette framtidsbiletet

Framtidsbilete

- Me vil ha fokus på at barnehagen skal vera eit inkluderande miljø for omsorg, leik og danning
- Me ynskjer at alle barna skal oppleve eit godt tilpassa og inkluderande tilbod i barnehagen



Kriterier

- Barna blir sett og anerkjent for den de er, og opplever sin plass og verdi i fellesskapet og leiken
- Er aktivt tilstade, er autoritative og legg til rette for inkludering i leik
- Barnehagen samarbeider med heimen om å ivareta barnas behov for omsorg og leik
- Alle tilsette jobbar kollektivt mot ei felles forståing og praksis av voksenrolla for eit inkluderande og trygt leikemiljø



Metodar

Deltakande observasjon

Samtale med føresette

Samtale med tilsette frå ulike avdelingar

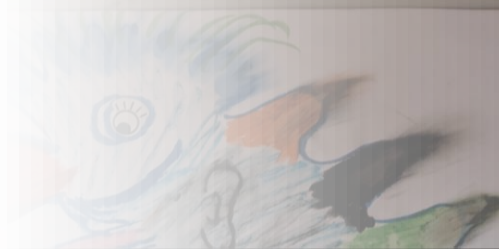
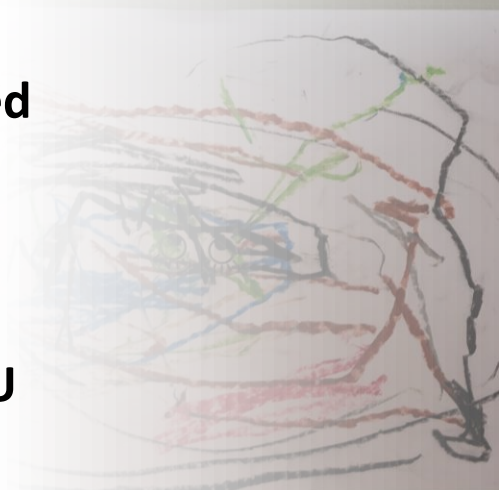
Daglege samtalar med leiing

Samtale med barn



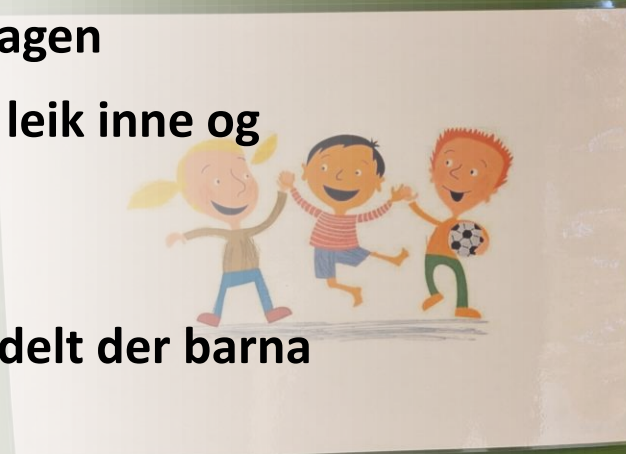
Utval

- Deltakende observasjon på 4 av 4 avdelinger inne og alle avdelingane ute
- Samtale med 3 barn i planlagt aktivitet
- Uformelle samtalar i lek med barn frå ulike avdelingar
- Samtale med 6 barnehagelærarar
- Samtale med 2 føresette i SU
- Samtalar med styrar



Sterke sider

- Barna verka trygge, tillitsfulle og sjølvstendige
- Omsorgsfulle og empatiske barn
- Barn som inviterer til leik
- God organisering og struktur på dagen
- Tilrettelagt for variert aktivitet og leik inne og ute
- Organisering av smågrupper
- Vaksne som er tilgjengelige og fordelt der barna er
- Fysisk miljø som legg tilrette for leik
- Engasjerande og inkluderande samlingsstunder

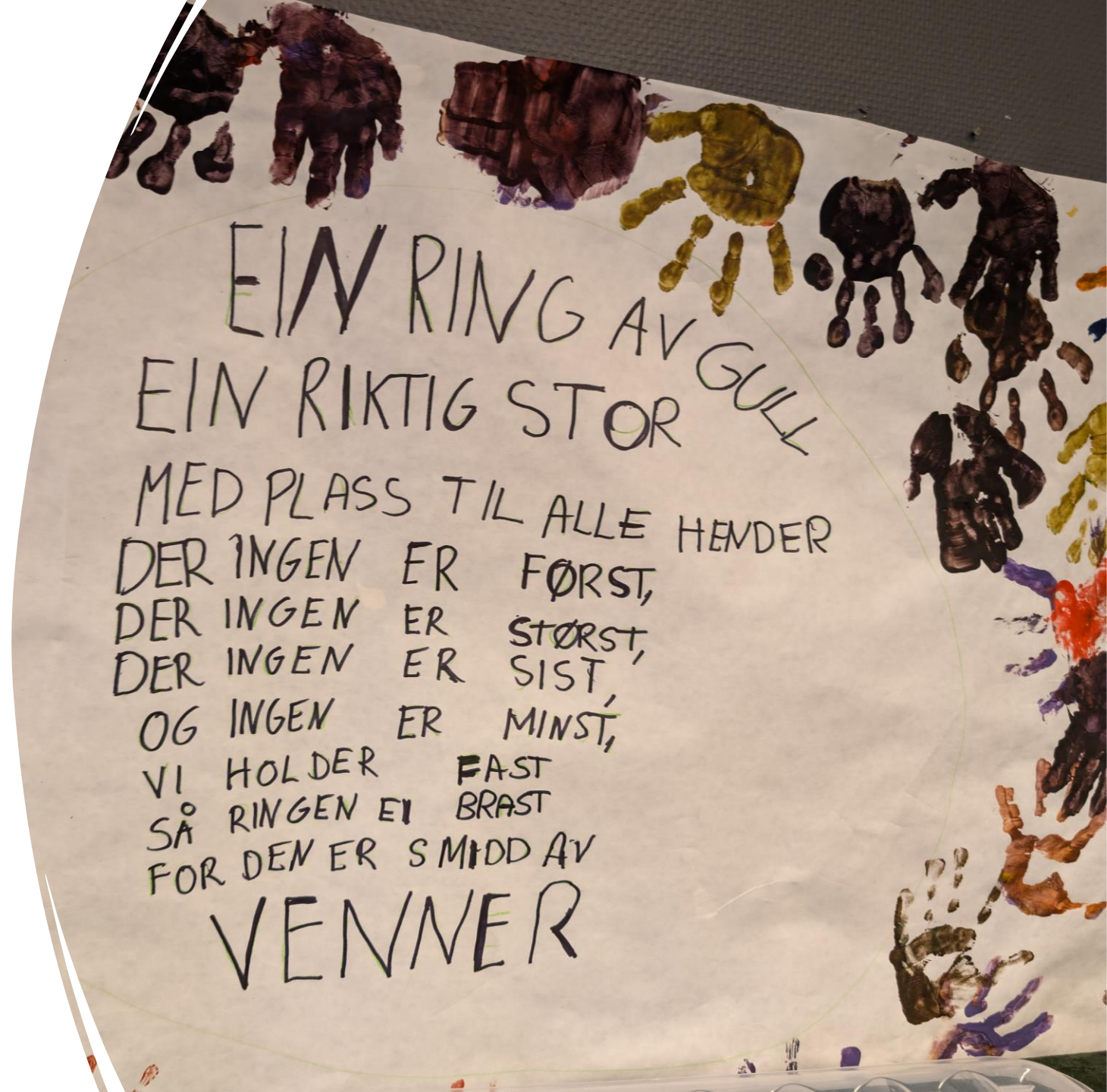


Kriterium 1

Barna blir sett og anerkjent for den de er, og opplever sin plass og verdi i fellesskapet og leiken.

Me har sett/opplevd:

- Barn som viser omsorg og inkluderer andre barn i lek og aktiviteter.
- Tilsette er tilgjengelege i lek, grip inn, trøystar og viser omsorg.
- Det blir lagt til rette for at alle barna kan delta i lek og organiserte aktiviteter



Kriterium 2

Tilsette som er aktivt tilstades, er autoritative og legg til rette for inkludering i leik.

- **Me har sett/opplevd:**

- Tilsette som er tilgjengelige for barna og fordelar seg der barna er både ute og inne
- Planer og pedagogiske aktivitetar er fleksible og bygger på barna sine interesser
- Tilsette som er støttande og tilgjengelege i leik





Kriterium 3

Barnehagen samarbeider med heimen om å ivareta barnas behov for omsorg og leik

- **Foreldrerepresentantar fortel om:**
- At barna sin trivsel, leik, læring og utvikling er tema i samtalar mellom føresette og barnehagen
- Føresette vert teke på alvor og møtt med openheit og interesse
- God informasjon frå personalet i hente/bringe situasjonar, gjennom planar, bilete og info på MyKid
- Føresette kjenner til barnehagen sin visjon og utviklingsarbeid

Kriterium 4

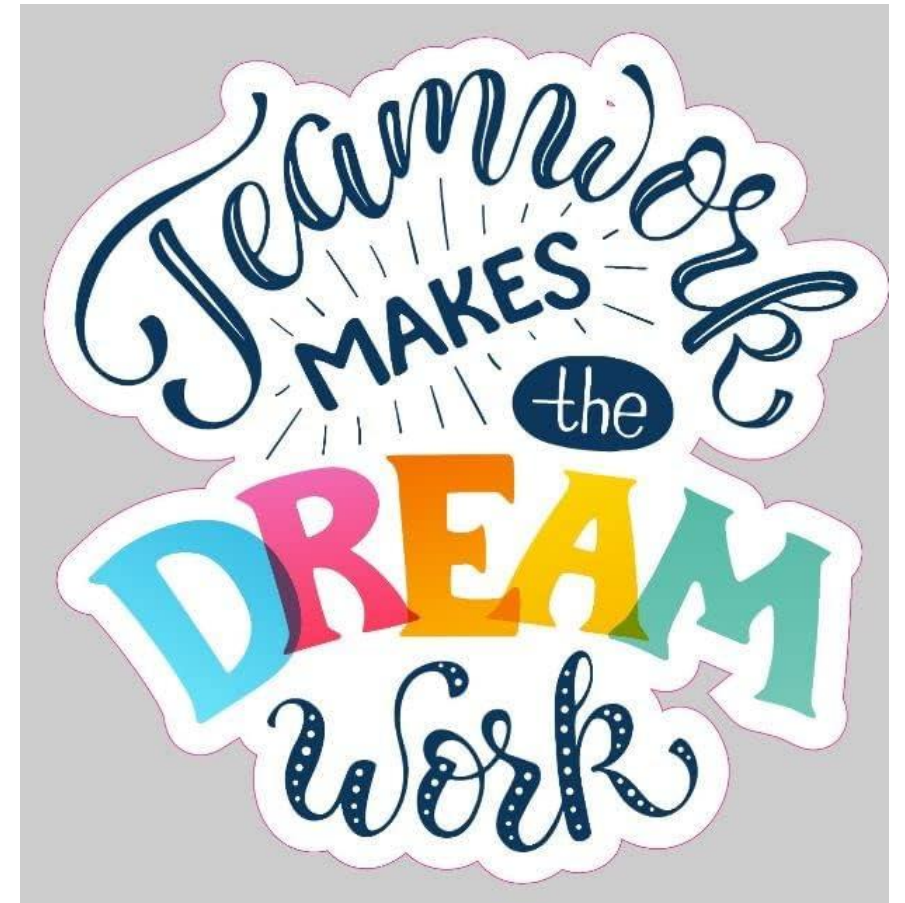
Alle tilsette jobbar kollektivt mot ei felles forståing og praksis av voksenrolla for eit inkluderande og trygt leikemiljø.

- **Pedagogisk personale fortel om:**
- Leike og læringsmiljø i barnehagen byggjer på organisering og tilrettelegging av leik og aktivitetar
- Døme på samarbeid i planleggingsarbeidet
- Avdelingane arbeider med mangfald og venskap
- Tilsette er kjend med og medverkar i utviklingsarbeidet
- Rammeplanen blir brukt i planlegging og er synleggjort



Råd til vidare arbeid

- Bygga vidare på plan for utviklingsarbeidet og det gode arbeidet ein har starta
- Vidareutvikla gode møtestrukturar for kollektiv læring
- Bruka rammeplan og faglitteratur til å arbeida vidare med felles forståing om vaksenrolla si betydning i leik og inkludering
- Bli meir bevisste språkets betydning i inkluderingsarbeidet og barn som kan ha behov for støtte i frileik
- Bruke barn og føresette som ein ressurs i utviklingsarbeidet





Vidare prosess:

- Einingsleiar, styrar, barnehagerådgjevar og rådgjevar i PPT har eit møte innan midten av januar 2025 for å gjennomgå råda frå vurderingsteamet. Avdelingsleiar har ansvar for å kalle inn til møtet.
- I møtet blir det satt opp en plan for korleis barnehagen skal jobba barnehagebasert for å følgje opp råda, samt gjennomføra og evaluera tiltak som blir sett i verk
- Bli enige om korleis rådgjevar skal støtte barnehagen i dette arbeidet